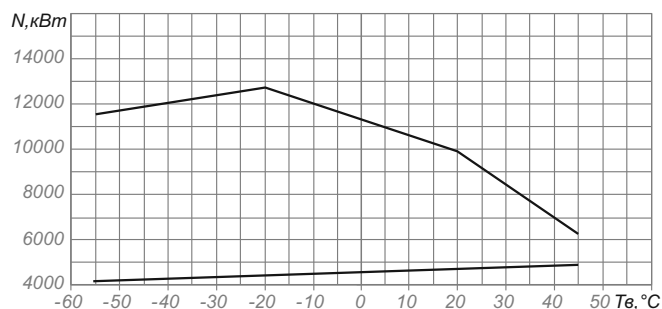
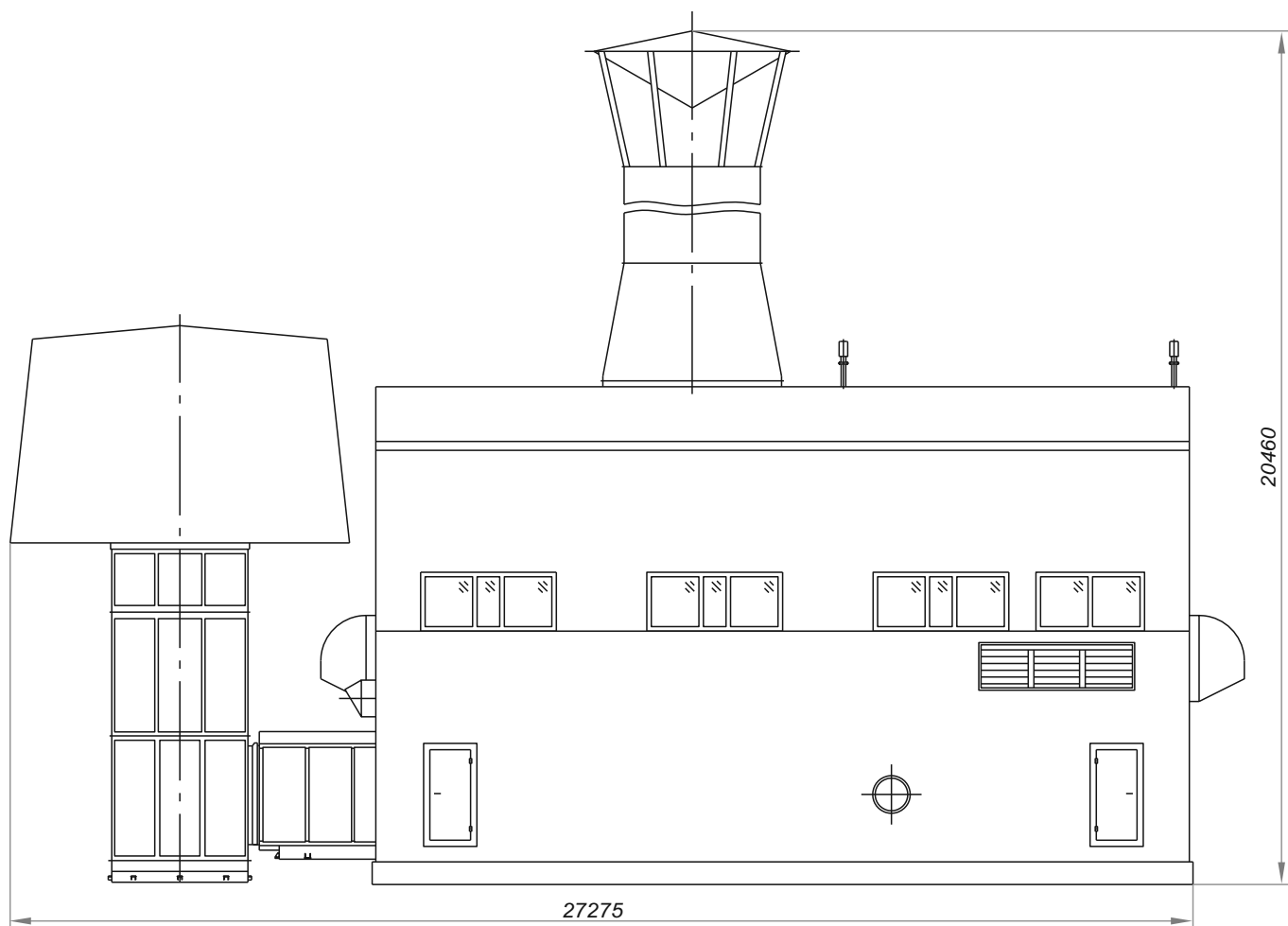


#### Технические характеристики

Климатическое исполнение		«У.1»
Производительность	млн. м <sup>3</sup> /сут.	17,3
Давление начальное	кгс/см <sup>2</sup>	38,0
Давление конечное	кгс/см <sup>2</sup>	56,0
Отношение давлений, расчетное		1,44
Тип двигателя	Газотурбинный НК-14СТ-10	
Номинальная мощность на муфте двигателя (в стационарных условиях)	МВт	10,0
Номинальная частота вращения ротора силовой турбины двигателя	об/мин	8200
КПД (в стационарных условиях)	%	32
Тип компрессора	201ГЦ2-290/39-56	
Масса агрегата (сухая) в объеме поставки, не более	кг	198000

#### Ограничение мощности НК-14СТ-10 в зависимости от температуры воздуха на входе в двигатель





#### Технические характеристики

Климатическое исполнение:		
для оборудования в укрытии		«УХЛ.4»
для оборудования вне укрытия		«УХЛ.1»
Производительность	млн. м <sup>3</sup> /сут.	17,0
Давление начальное	кгс/см <sup>2</sup>	38,0
Давление конечное	кгс/см <sup>2</sup>	56,0
Отношение давлений, расчетное		1,44
Тип двигателя	Газотурбинный НК-14СТ-10	
Номинальная мощность на муфте двигателя (в стационарных условиях)	МВт	10,0
Номинальная частота вращения ротора силовой турбины двигателя	об/мин	8200
КПД (в стационарных условиях)	%	32
Тип компрессора	222ГЦ2-290/39-56	
Масса агрегата (сухая) в объеме поставки, не более	кг	153000

#### Ограничение мощности НК-14СТ-10 в зависимости от температуры воздуха на входе в двигатель

