

Затвори (клапани) зворотні DN 300 – 1000 PN 80, 100, 160

Застосовуються для запобігання зворотному потоку середовища при транспортуванні неагресивного газу та інших неагресивних газоподібних середовищ з температурою від -60 до +80°C.

Герметичність – за ГОСТ 13252.

Приєднання до трубопроводу – під приварку (можливе виготовлення фланцевих затворів).

Кліматичне виконання – УХЛ 1 (від -60 до +45°C).

Середній термін служби до капітального ремонту – не менше 40 років.

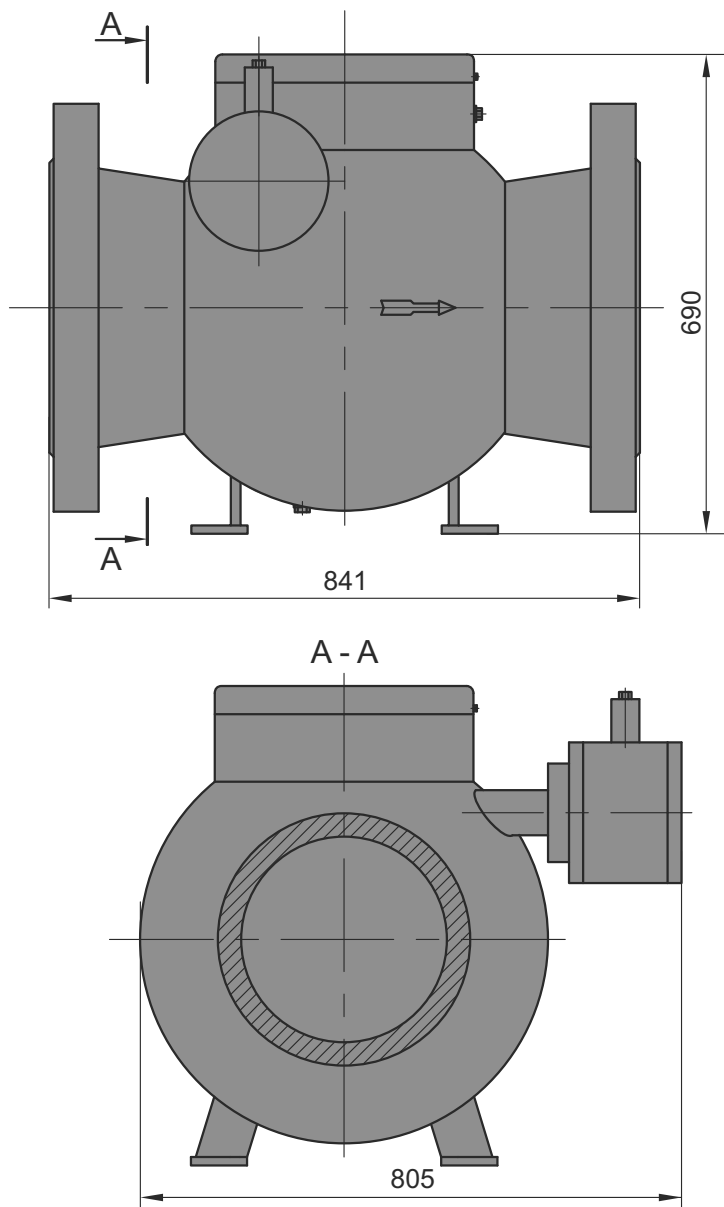
Підприємство залишає за собою право вносити зміни до конструкції з метою їх покращення, при цьому незначні зміни можуть бути не відображені у каталозі.



DN 700 PN 80

Конструктивні особливості:

- затвор поворотного типу;
- наявність гідравлічних DN 300...500 і пневматичних демпферів DN 700 і більше для зниження ударних навантажень;
- цілісна штампозварна конструкція корпусу;
- висока ремонтпридатність;
- низькі гідравлічні втрати.



Позначення виробу

30-300-80-Ф-Ф

Позначення креслення

1.2770.21.200.00-01

Діаметр номінальний, DN, мм

300

Тиск номінальний, PN, МПа

8,0

Тип приєднання

фланцеве, з фланцями у відповідь, кріпленням та прокладками (під приварку)*

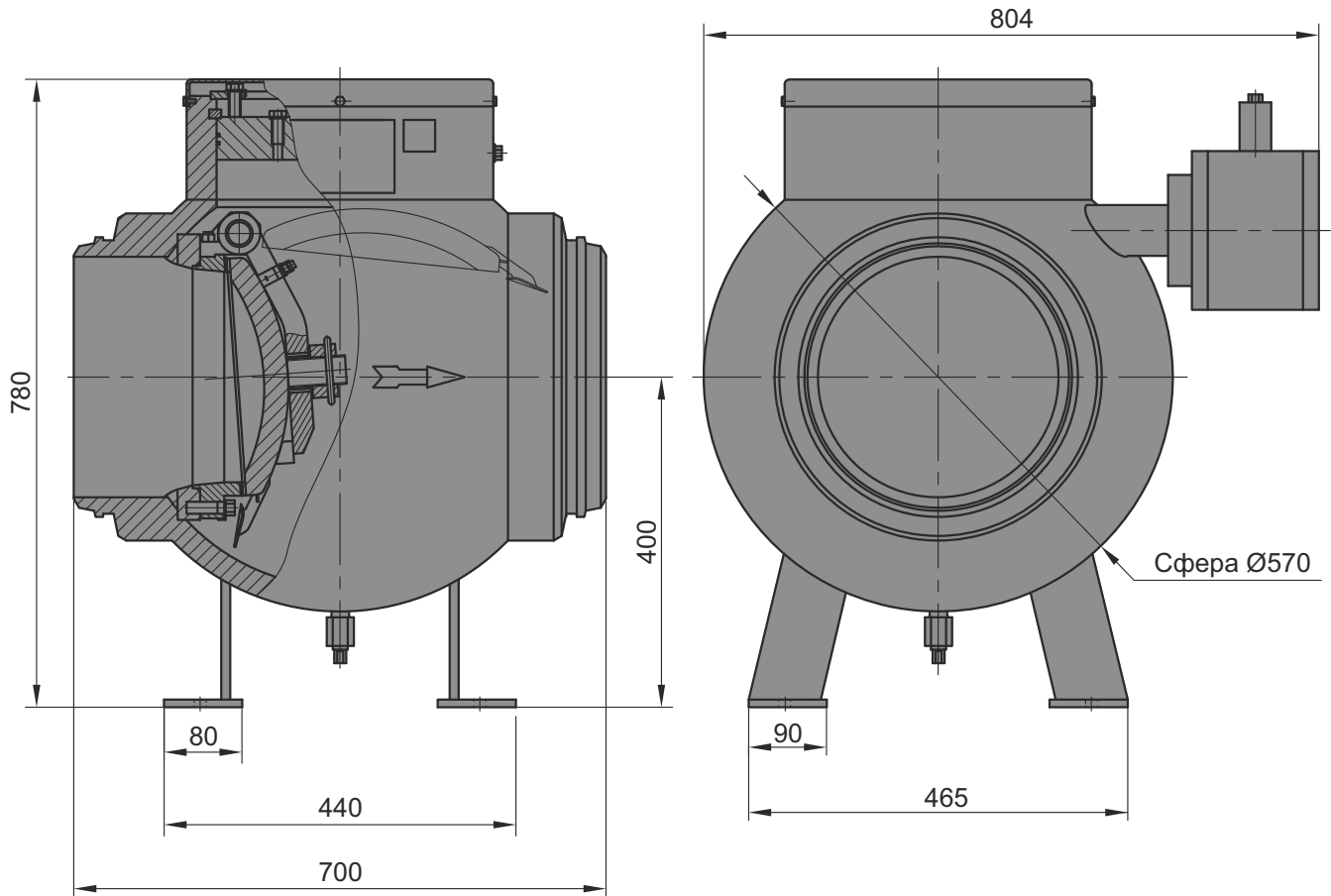
Маса, не більше, кг

640

Матеріал основних деталей

сталь 10Г2

* Оброблення крайок фланців під приварку до труби виконується під конкретну трубу, вказану замовником.



Позначення виробу

Позначення креслення

Діаметр номінальний, DN, мм

Тиск номінальний, PN, МПа

Тип приєднання

Маса, не більше, кг

30-300-100-Пр

1.2770.56.200.00-01

300

10,0

під приварку*

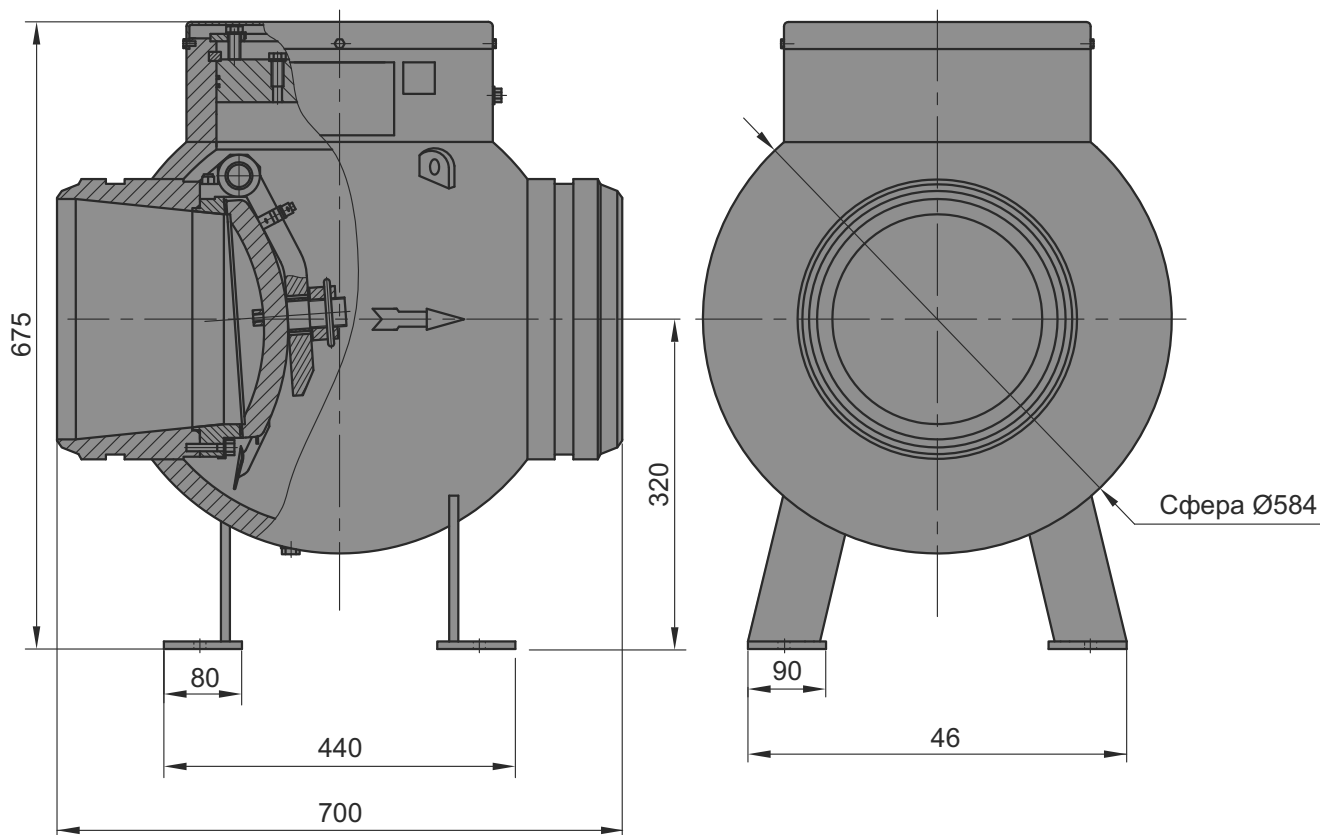
470

Матеріал основних деталей

сталь 09Г2С

* Оброблення крайок під приварювання до труби виконується під конкретну трубу, вказану замовником.

51 Затвор зворотний DN 300 PN 160



Позначення виробу

30-300-160-Пр

Позначення креслення

1.2770.18.200.00

Діаметр номінальний, DN, мм

300

Тиск номінальний, PN, МПа

16,0

Тип приєднання

під приварку*

Маса, не більше, кг

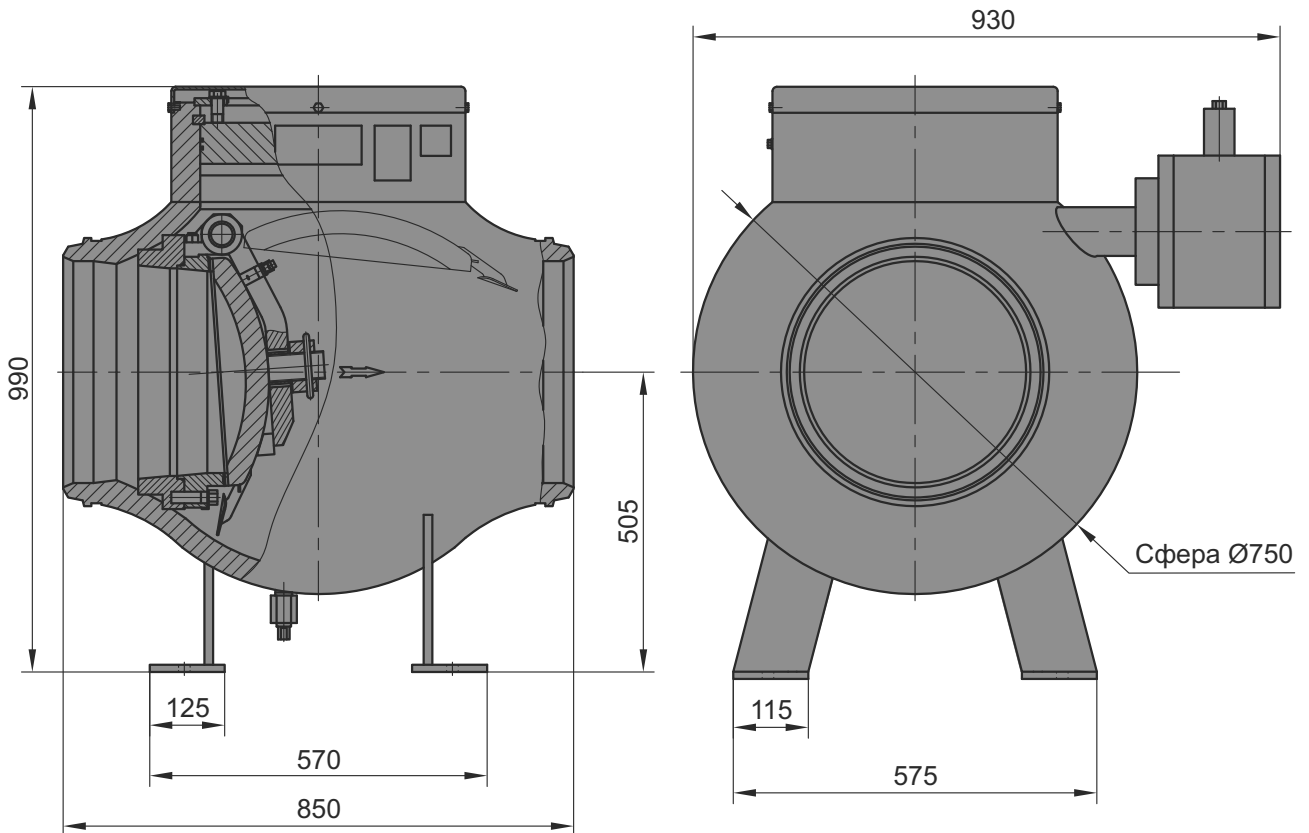
430

Матеріал основних деталей

сталь 09Г2С

сталь 10Г2

* Оброблення крайок під приварювання до труби виконується під конкретну трубу, вказану замовником.

**Позначення виробу****30-400-100-Пр****Позначення креслення****1.2770.57.200.00-01**

Діаметр номінальний, DN, мм

400

Тиск номінальний, PN, МПа

10,0

Тип приєднання

під приварку*

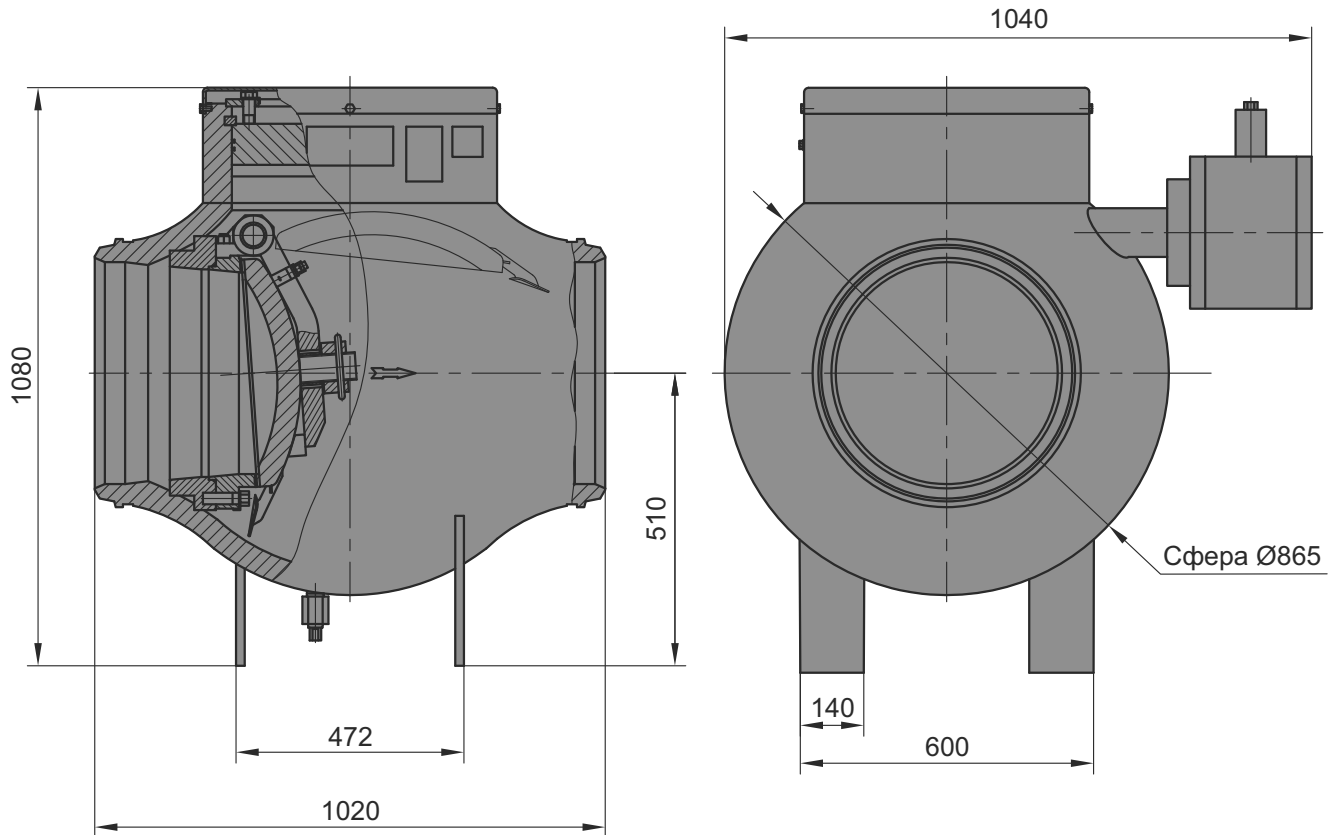
Маса, не більше, кг

960

Матеріал основних деталей

сталь 09Г2С

* Оброблення крайок під приварювання до труби виконується під конкретну трубу, вказану замовником.



Позначення виробу

30-500-100-Пр

Позначення креслення

1.2770.55.200.00

Діаметр номінальний, DN, мм

500

Тиск номінальний, PN, МПа

10,0

Тип приєднання

під приварку*

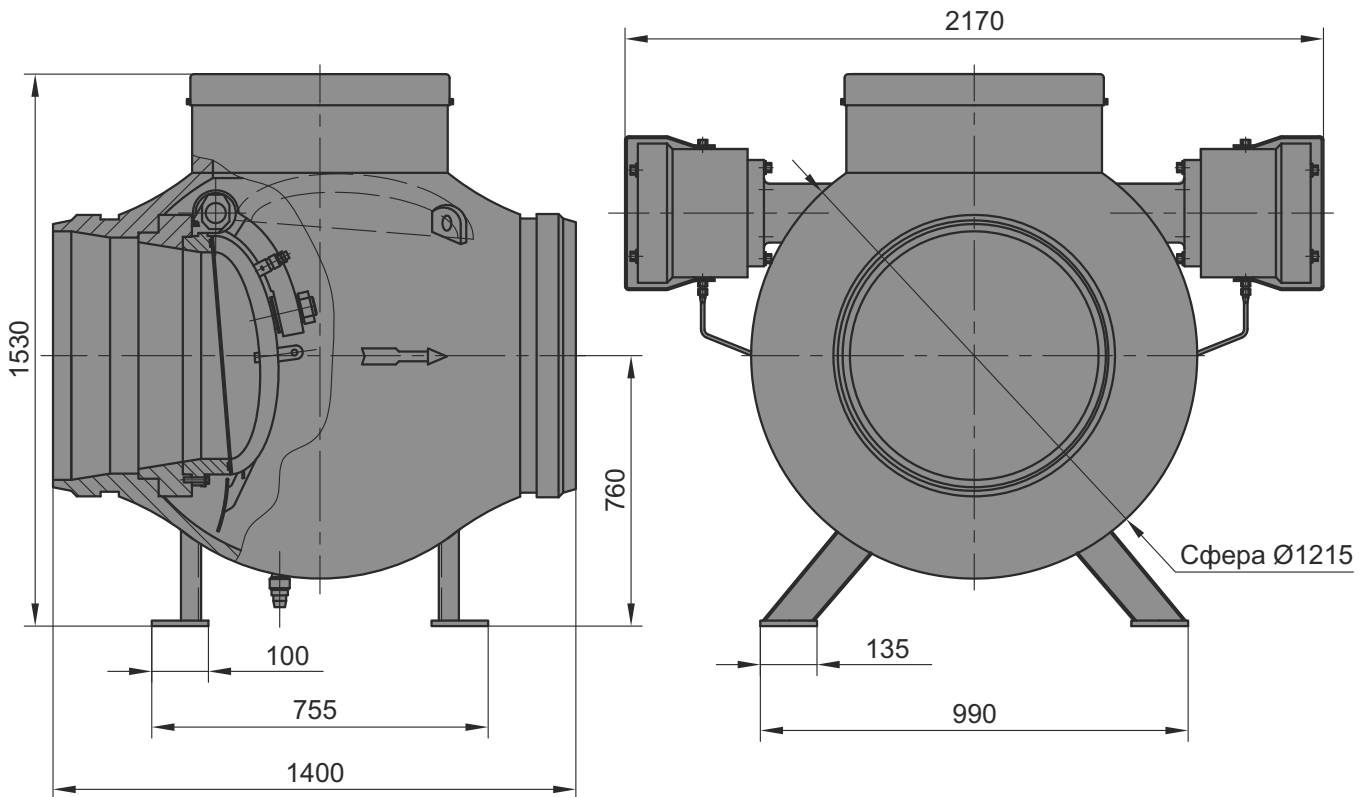
Маса, не більше, кг

1170

Матеріал основних деталей

сталь 09Г2С

* Оброблення крайок під приварювання до труби виконується під конкретну трубу, вказану замовником.

**Позначення виробу****Позначення креслення**

Діаметр номінальний, DN, мм

Тиск номінальний, PN, МПа

Тип приєднання

Маса, не більше, кг

Матеріал основних деталей

30-700-100-Пр**1.9000.150.00.00-02**

700

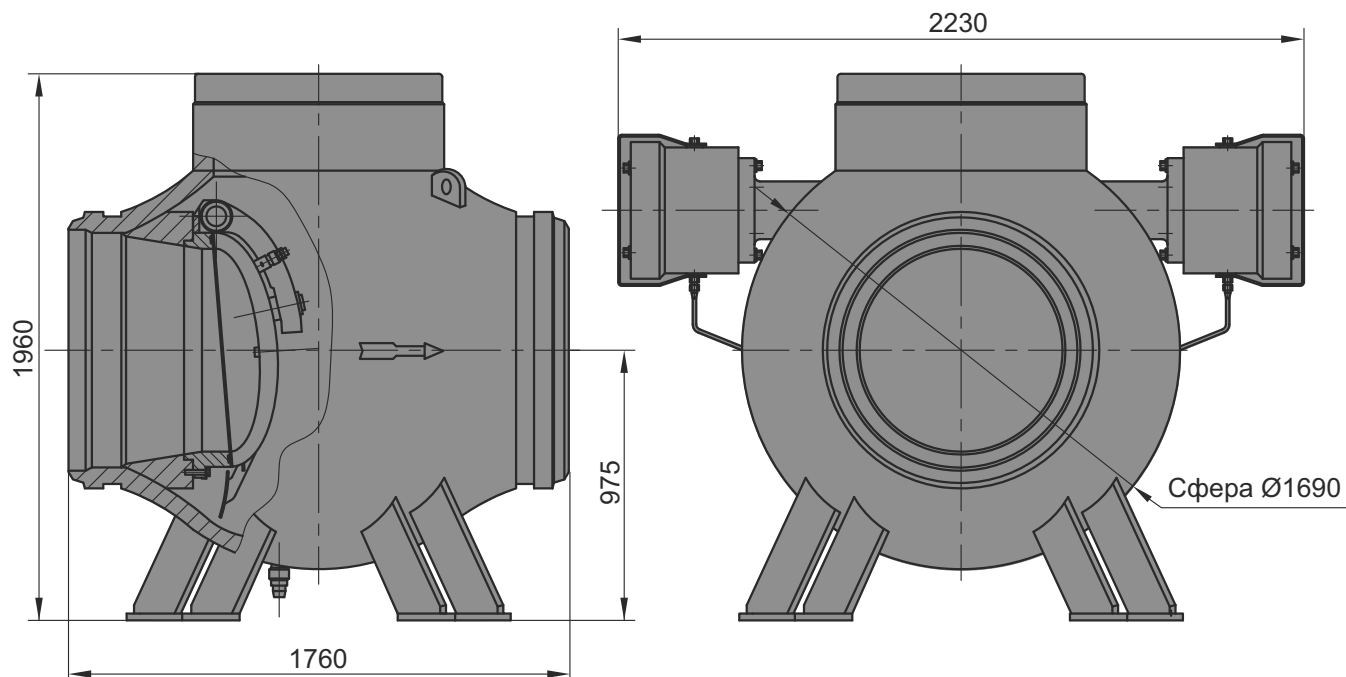
10,0

під приварку*

3500

сталь 09Г2С

* Оброблення крайок під приварювання до труби виконується під конкретну трубу, вказану замовником.

**Позначення виробу****Позначення креслення**

Діаметр номінальний, DN, мм

Тиск номінальний, PN, МПа

Тип приєднання

Маса, не більше, кг

З0-1000-100-Пр**1.9000.151.00-00-01**

1000

10,0

під приварку*

7600

Матеріал основних деталей

сталь 09Г2С

* Оброблення крайок під приварювання до труби виконується під конкретну трубу, вказану замовником.