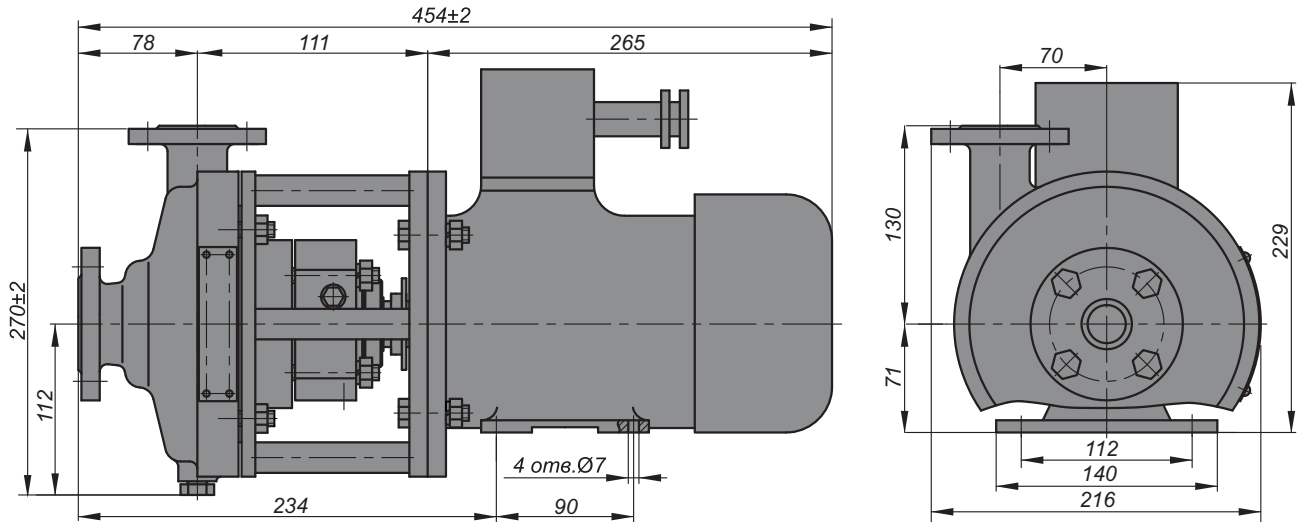


Електронасосний агрегат (насос) призначений для перекачування нафтопродуктів (бензину, дизельного палива) горючих або легкозаймистих рідин з температурою до 347К (70°C).

Агрегат виготовлений у кліматичних виконаннях У, ХЛ та УХЛ, категорії розміщення 2,4 ДГСТ 15150.

Агрегат виготовляється у виконаннях, що відрізняються за матеріалом та типом ущільнення.

Габаритне креслення агрегата електронасосного ХМЕ 25-20-140-Д-5



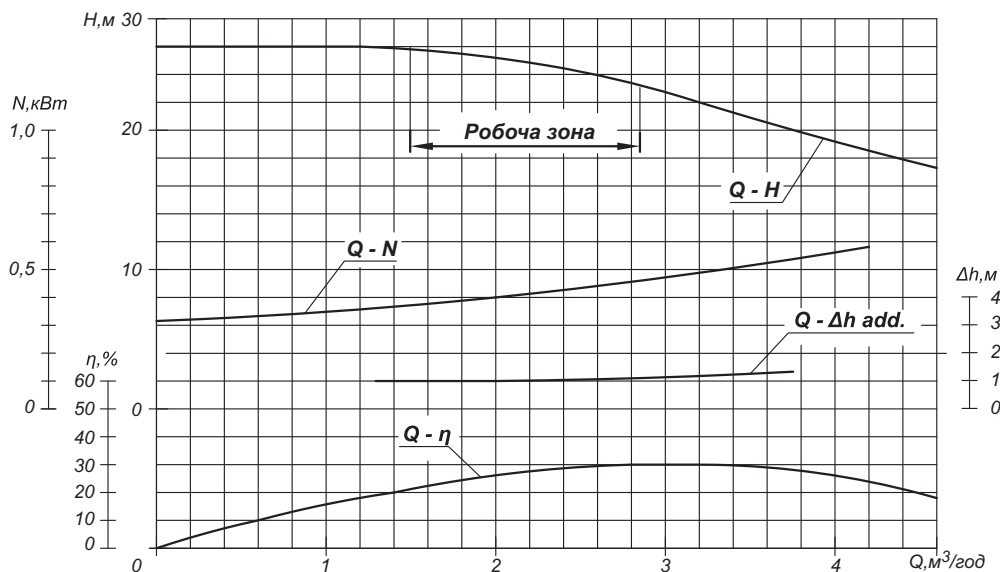
Технічні характеристики

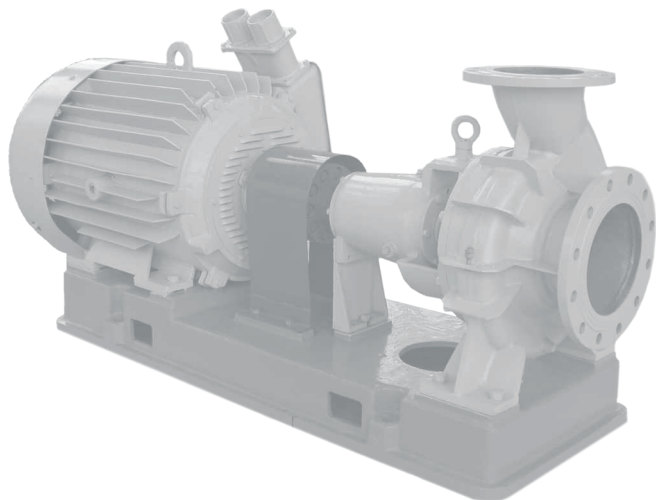
Подача, м ³ /с (м ³ /год)	5,6x10 ⁻⁴ (2)
Напір, м	25
Частота обертання (синхронна), с ⁻¹ (об/хв)	50 (3000)
Допустимий кавітаційний запас, м, не більше	3
Тиск на вході максимальний МПа (кг/см ²)	0,2 (2)
Потужність при ρ=1000 кг/м ³ , кВт	Насос/Агрегат 0,6/0,75
Коефіцієнт корисної дії насоса, %, не менше	26/21
Максимальний розмір твердих частинок, мм	0,1

Приклад умовного позначення насоса та агрегата

"Агрегат електронасосний ХМЕ 25-20-140-Д-5";
 "Насос ХМЕ 25-20-140-Д-5",
 де ХМ - насос моноблочний;
 ХМЕ - те саме у вибухозахисному виконанні;
 25 - діаметр входу, мм;
 20 - діаметр виходу, мм;
 140 - діаметр робочого колеса, мм;
 Д - виконання за матеріалом деталей проточної частини:
 Д - зі сталі 20Х13Л,
 К - зі сталі 12Х18Н10Т;
 5 - виконання по типу кінцевого ущільнення ротора - одноступеневе торцеве з допоміжним аварійним.

Характеристики агрегата електронасосного ХМЕ 25-20-140-Д-5 (n=3000 об/хв)





Насоси типу “Х” та “ХЕ” з подачею від 6,3 м³/год до 400 м³/год та насосні агрегати на їх основі призначені для подачі нафти, світлих нафтопродуктів, хімічно активних та слабоагресивних рідин, які можуть спричинити корозію матеріалу проточної частини насоса трохи більше 0,1 мм/рік, і навіть нейтральних рідин.

Насоси та агрегати виготовляються в кліматичному виконанні УХЛ категорії розміщення 2, 4 за ДГСТ 15150-69.

Насоси та агрегати типу “ХЕ” виготовляються для роботи у вибухонебезпечних зонах В-1а, В-1г по ПУЕ та рідинах, що перекачують, пари яких можуть утворити з повітрям вибухонебезпечні суміші категорії ІІА групи Т2 і Т3 ДГСТ 12.1.011-78, що відносяться до класів небезпеки ІІІ та ІV за ДГСТ 12.1.005-88.

Приклад умовного позначення

“Насос ХЕ 100-65-200-100/50-Д-5 ТУ УЗ.19-05747991-096-99”,

“Агрегат електронасосний

ХЕ 100-65-200-100/50-Д-5 ТУ УЗ.19-05747991-096-99”,

те саме з першою модернізацією

“Агрегат електронасосний

1ХЕ 100-65-200-100/50-Д-5 ТУ УЗ.19-05747991-096-99”,

де ХЕ - Х - насос горизонтальний, консольний, одноступінчастий з вісним входом та радіальним виходом з опорою на корпусі для подачі нейтральних, слабоагресивних та хімічно активних рідин;
 АХ - те саме - з відкритим колесом;
 ХЕ - те ж - для подачі горючих або легкозаймистих рідин.

Насоси виготовляються у виконаннях, що відрізняються за матеріалами проточної частини та за типом кінцевого ущільнення ротора:

- Д - виконання за матеріалом проточної частини:
 - А - вуглецева сталь;
 - Д - сталь 20Х13Л;
 - Т - титановий сплав ВТ 1-0;
 - К - сталь 12Х18Н10Т;
- 5 - виконання за типом кінцевого ущільнення ротора:
 - 5 - торцеве одинарне;
 - 55 - торцеве подвійне;
 - С - сальникове;
 - СД - сальникове подвійне (з гідрозатвором).

У зв'язку з проведеним підприємством удосконаленням насосного обладнання та комплектацією агрегатів електродвигунами різних постачальників, просимо при замовленні агрегатів уточнювати габаритно-приєднувальні розміри та необхідні параметри згідно з рекомендованою формою опитувального листа.

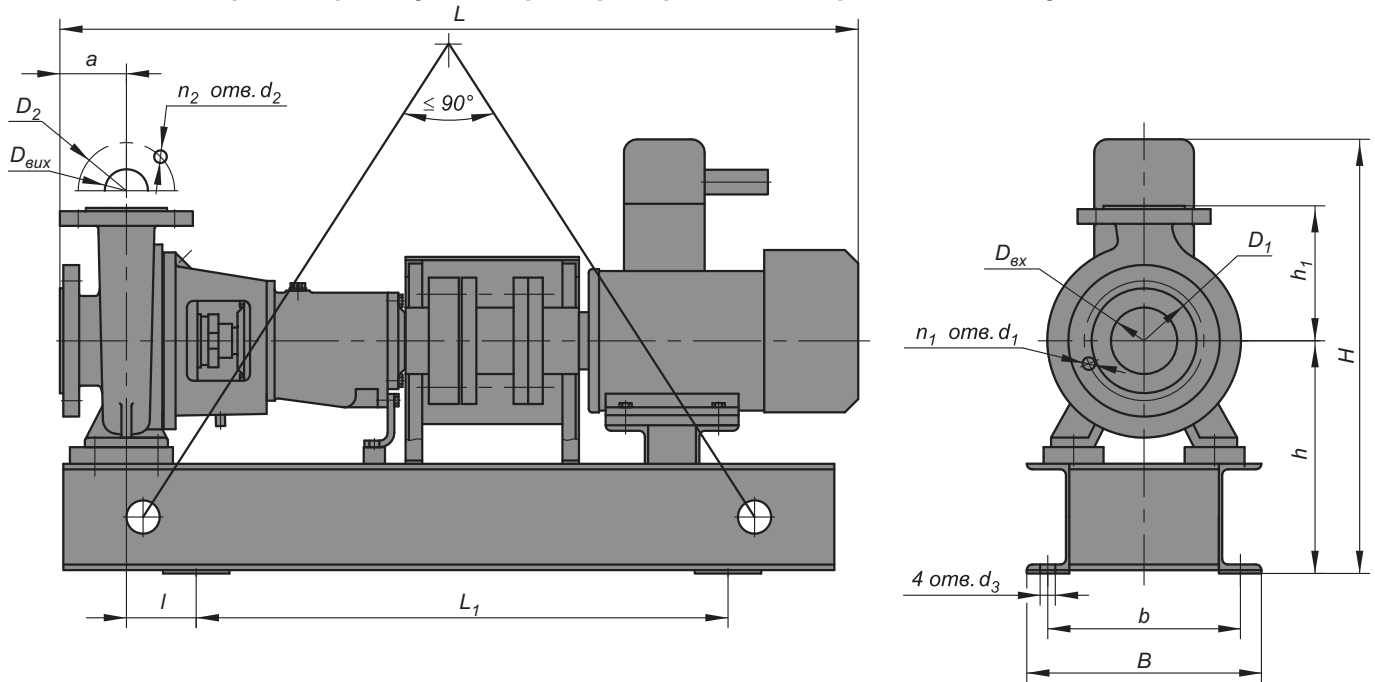
Технічні характеристики насосів "Х"

Позначення	Частота обертання (синхрон.) об/хв	Подача, м ³ /год	Напір, м	Кавітаційний запас, м не більше	ККД, %, не менше		Потужність, кВт		Двигун		
					насоса	агрегата	насоса	агрегата	N, кВт	n, об/хв	Напруга, В
X 50-32-125Д,К	1500	6,3	5	3,2	52	50	0,2	0,22	0,25	1500	380
	3000	12,5	20	3,5	53	50	1,5	1,7	2,2	3000	380
X 50-32-160Д,К	1500	6,3	8	3,4	45	42	0,3	0,33	0,37	1500	380
	3000	12,5	20	3,4	37	35	0,25	0,28	0,37	1500	380
X 50-32-200Д,К	1500	6,3	12,5	3,4	37	35	0,25	0,28	0,37	1500	380
	3000	12,5	50	3,5	40	38	2	2,2	5,5	3000	380
X 65-40-200Д,К	1500	12,5	12,5	3,6	56	53	1,1	1,22	1,5	1500	380
	3000	25	50	3,8	57	54	8,5	9,4	15	3000	380
AX 65-40-200К	3000	25	50	3,8	46	45	7	7,1	11	3000	380
X 65-40-250К	1500	12,5	20	3,4	34	30	1,8	2	2,2	1500	380
	3000	25	80	3,8	36	34	14,3	15,7	15	3000	380
X 65-40-315К	1500	12,5	32	3,8	30	28	3	3,3	5,5	1500	380
AX 65-40-315К	3000	25	125	3,2	31	30	28	29	30	3000	380
X 65-50-160Д,К	1500	12,5	8	3,4	55	52	0,5	0,55	0,75	1500	380
	3000	25	32	3,8	60	56	4	4,4	5,5	3000	380
X 80-65-160Д,К	1500	25	8	3,8	65	61	1	1,1	1,5	1500	380
	3000	50	32	4	67	63	7,8	8,7	11	3000	380
X 80-50-200Д,К	1500	25	12,5	3,4	62	59	1,35	1,4	1,5	1500	380
	3000	50	50	3,8	63	60	10	10,8	15	3000	380
X 80-50-250Д,К	1500	25	20	4,8	57	53	2,3	2,5	5,5	1500	380
	3000	50	80	5	58	54	18,4	20,5	22	3000	380
X 80-50-315К	1500	25	32	4,8	45	42	4,8	5,3	11	1500	380
	3000	50	125	5	45	42	38,4	48,7	45	3000	380
X 100-65-160Д,К	1500	50	8	3,8	72	58	1,5	1,7	2,2	1500	380
	3000	100	32	4	74	70	11,8	13	15	3000	380
X 100-65-200Д,К	1500	50	12,5	4,4	70	61	2,4	2,7	3	1500	380
	3000	100	50	4,5	71	62	19,5	22	45	3000	380
X 100-65-250Д,К	1500	50	20	5	66	62	4,1	4,5	11	1500	380
	3000	100	80	6	66	62	32,8	36,5	45	3000	380
X 100-65-315К	1500	50	32	6	58	54	7,5	8,3	11	1500	380
	3000	100	125	8	58	54	60	67	75	3000	380
X 125-80-200Д	1500	80	12,5	5	72	63	3,6	4	5,5	1500	380
	3000	160	50	5,5	73	64	28,6	32,5	45	3000	380
X 125-100-400Д	1500	125	50	3,5	64	61	24,8	27,5	37	1500	380
X 150-125-400Д,К	1500	200	50	3,8	71	62	38,3	43,5	55	1500	380
X 200-150-315К	1500	315	32	3,6	82	80	33,5	36	55	1500	380
X 200-150-315А,Т	1500	315	32	3,6	82	80	33,5	36	55	1500	380
X 200-150-400Д	1500	400	50	4,2	70	61	80	86	90	1500	380
X 200-150-400А,Т	1500	400	50	4,2	70	61	80	86	90	1500	380
X 250-200-315А,Т	1500	500	32	5	80	78	54	60	90	1500	380

Технічні характеристики насосів "ХЕ"

Позначення	Частота обертання (синхрон.) об/хв	Подача, м ³ /год	Напір, м	Кавітаційний запас, м не більше	ККД, %, не менше		Потужність, кВт		Двигун		
					насоса	агрегата	насоса	агрегата	N, кВт	n, об/хв	Напруга, В
ХЕ 50-32-125Д	1500	6,3	5	3,2	52	50	0,2	0,22	0,25	1500	380
	3000	12,5	20	3,5	53	50	1,5	1,7	3	3000	380
ХЕ 50-32-200К	3000	12,5	50	3,5	40	38	2	2,2	4	3000	380
ХЕ 65-40-315Д	3000	25	125	3,2	31	30	28	29	30	3000	380
ХЕ 65-50-160Д	1500	12,5	8	3,4	55	52	0,5	0,5	0,75	1500	380
	3000	25	32	3,8	60	56	4	4,4	5,5	3000	380
ХЕ 80-50-200Д	1500	25	12,5	3,4	62	59	1,35	1,4	1,5	1500	380
	3000	50	50	3,8	63	60	10	10,8	15	3000	380
ХЕ 80-50-315Д	1500	25	12,5	3,4	62	59	1,35	1,4	1,5	1500	380
ХЕ 80-65-160К	1500	25	8	3,8	65	61	1	1,1	1,5	1500	380
	3000	50	32	4	67	63	7,8	8,7	11	3000	380
ХЕ 100-65-200Д	1500	50	12,5	4,4	70	61	2,4	2,7	3	1500	380
	3000	100	50	4,5	71	62	19,5	22	45	3000	380
ХЕ 100-65-315Д	1500	50	12,5	4,4	70	61	2,4	2,7	3	1500	380
	3000	100	50	4,5	71	62	19,5	22	45	3000	380
ХЕ 125-100-400К	1500	125	50	3,5	64	61	24,8	27,5	30	1500	380
ХЕ 200-150-400Д	1500	400	50	4,2	70	61	80	86	90	1500	380

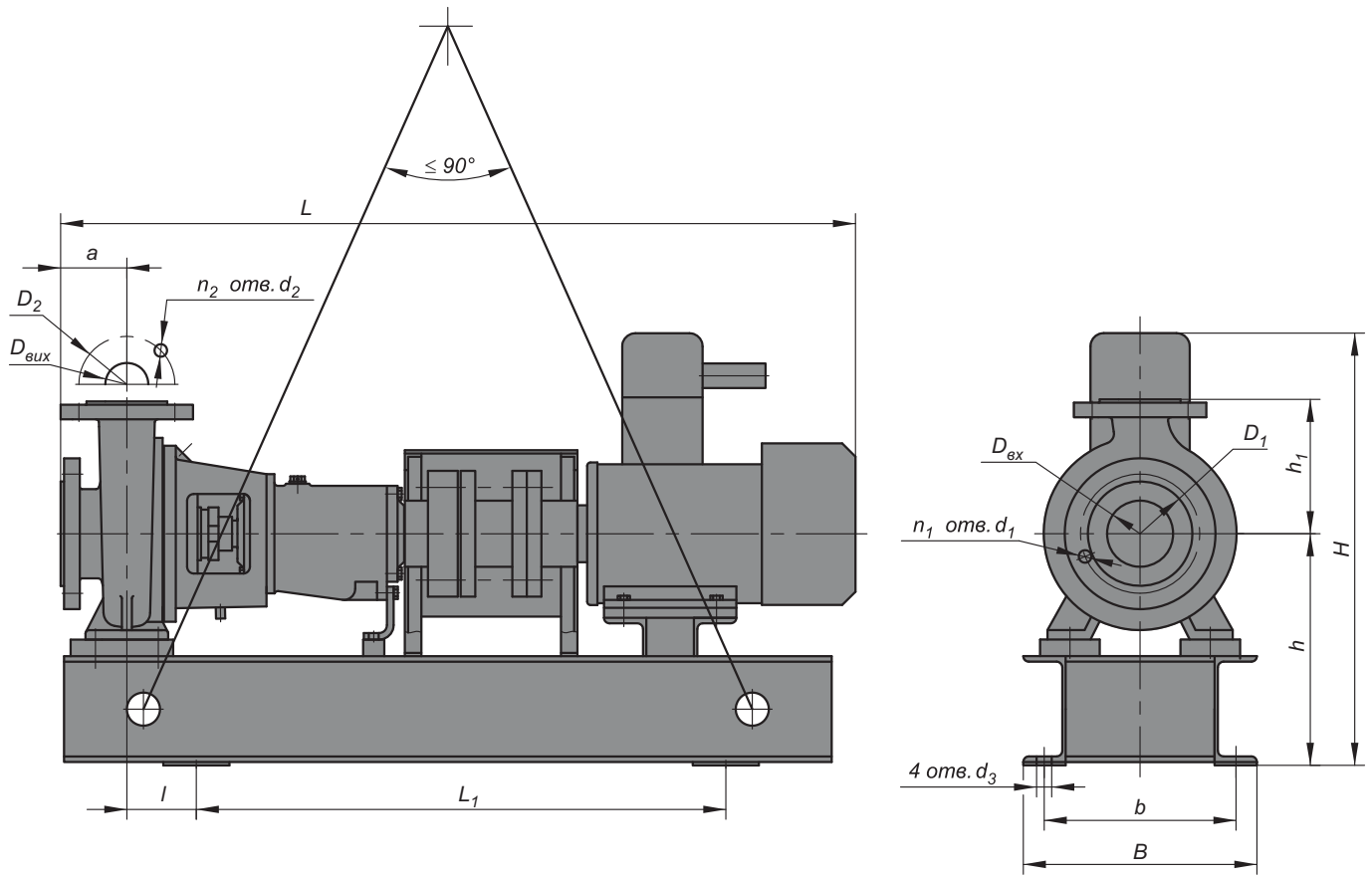
Габаритно-приєднувальні розміри агрегатів електронасосних типу X



Позначення	Частота обертання, об/хв	Розміри, мм																		Маса, кг	
		a	L ₁	l	h	h ₁	B	b	d ₃	D _{вых}	D ₁	d ₁	n ₁	D _{вых}	D ₂	d ₂	n ₂	L	H	насоса	агрегата
X 50-32-125Д,К	1500 3000	80	540	70	192	140	360	320	18	50	125	M16	4	32	100	18	4	885	315	50	123
X 50-32-160Д,К	1500 3000	80	500	110	212	160	380	330	24	50	125	M16	4	32	100	18	4	1005	390	56	152
X 50-32-200Д,К	1500 3000	80	500	110	240	180	380	330	24	50	125	M16	4	32	100	18	4	1005	420	88	189
X 65-40-200Д,К	1500 3000	100	740	130	260	180	490	440	24	65	145	M16	4	40	110	18	4	1205	460	90	293
X 65-40-250К	1500 3000	100	800	105	350	225	324	260	23	65	145	19	8	40	110	19	4	1325	575	87	283
X 65-40-315К	1500 3000	125	832	137	325	250	400	350	24	65	145	19	4	40	110	19	4	1210	575	98	267
X 65-50-160Д,К	1500 3000	80	660	110	222	160	450	400	24	65	145	M16	4	50	125	18	4	1005	395	62	293
X 80-50-200Д,К	1500 3000	100	700	120	270	200	350	290	23	80	160	18	8	50	125	18	4	1220	470	95	280
X 80-50-250Д,К	1500 3000	125	800	95	360	225	350	290	23	80	160	19	8	50	125	19	4	1230	663	95	250
X 80-50-315К	1500 3000	125	800	105	405	280	406	290	23	80	160	19	8	50	125	19	4	1345	685	112	315
X 80-65-160Д,К	1500 3000	100	740	130	260	180	490	440	24	80	160	M16	8	65	145	18	4	1140	440	66	293
X 100-65-160Д,К	1500 3000	100	800	105	350	200	350	290	23	100	180	19	8	65	145	19	4	1220	550	88	297
X 100-65-200Д,К	1500 3000	100	920	120	406	225	550	490	23	100	180	19	8	65	145	19	4	1550	765	89	580
X 100-65-250Д,К	1500 3000	125	800	105	380	250	370	290	23	100	180	19	8	65	145	19	4	1385	630	97	310
X 100-65-315К	1500 3000	125	830	105	405	280	404	290	23	100	180	19	8	65	145	19	4	1415	685	120	333
X 125-80-200Д	1500 3000	125	920	120	406	250	550	490	23	125	210	19	8	80	160	19	8	1575	765	95	576
X 125-100-400Д	1500	140	970	110	410	355	610	560	23	125	210	19	8	100	180	19	8	1690	800	212	690
X 150-125-400Д,К	1500	140	1000	105	485	400	575	500	23	150	240	24	8	125	210	19	8	1650	885	204	713
X 200-150-315К	1500	160	940	175	315	400	650	570	30	200	295	23	12	150	240	23	8	1675	885	155	730
X 200-150-400Д	1500	162	940	175	485	450	650	570	30	200	295	23	12	150	240	23	8	1750	935	180	840
AX 65-40-200К	3000	100	740	130	260	180	490	440	24	65	145	M16	4	40	110	18	4	1205	460	90	293
AX 65-40-315К	3000	125	832	137	355	250	380	330	24	65	145	19	4	40	110	19	4	1520	912	130	400

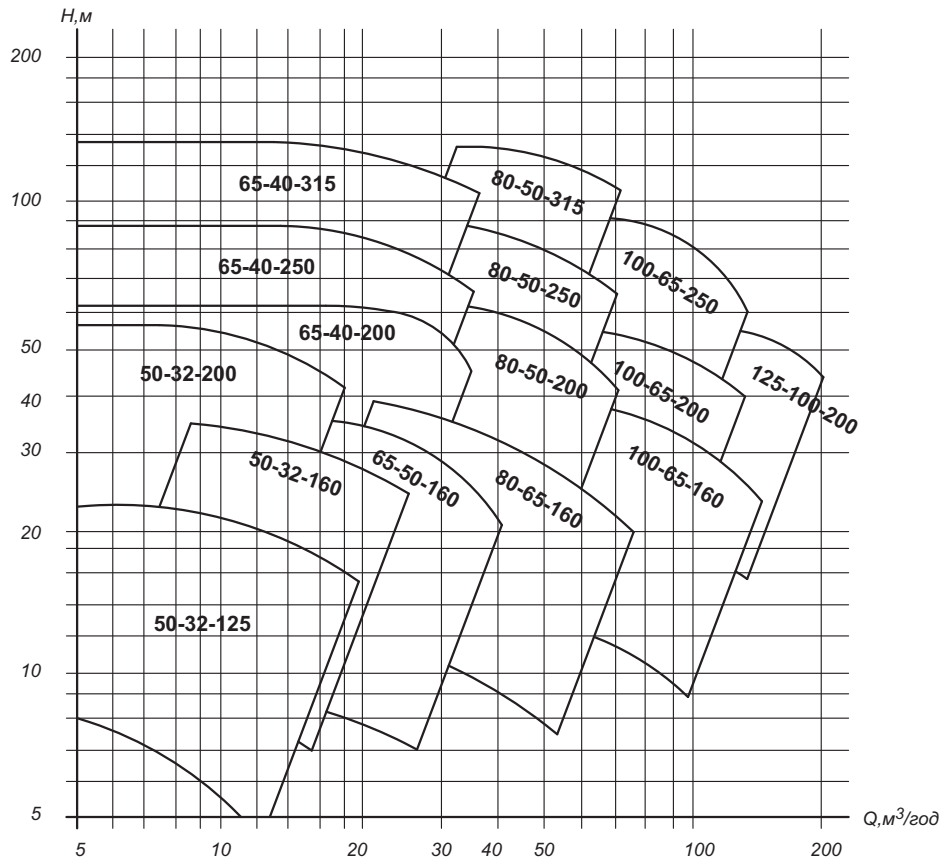
7 Насоси консольні хімічні “ХЕ”

Габаритно-приєднувальні розміри агрегатів електронасосних типу ХЕ

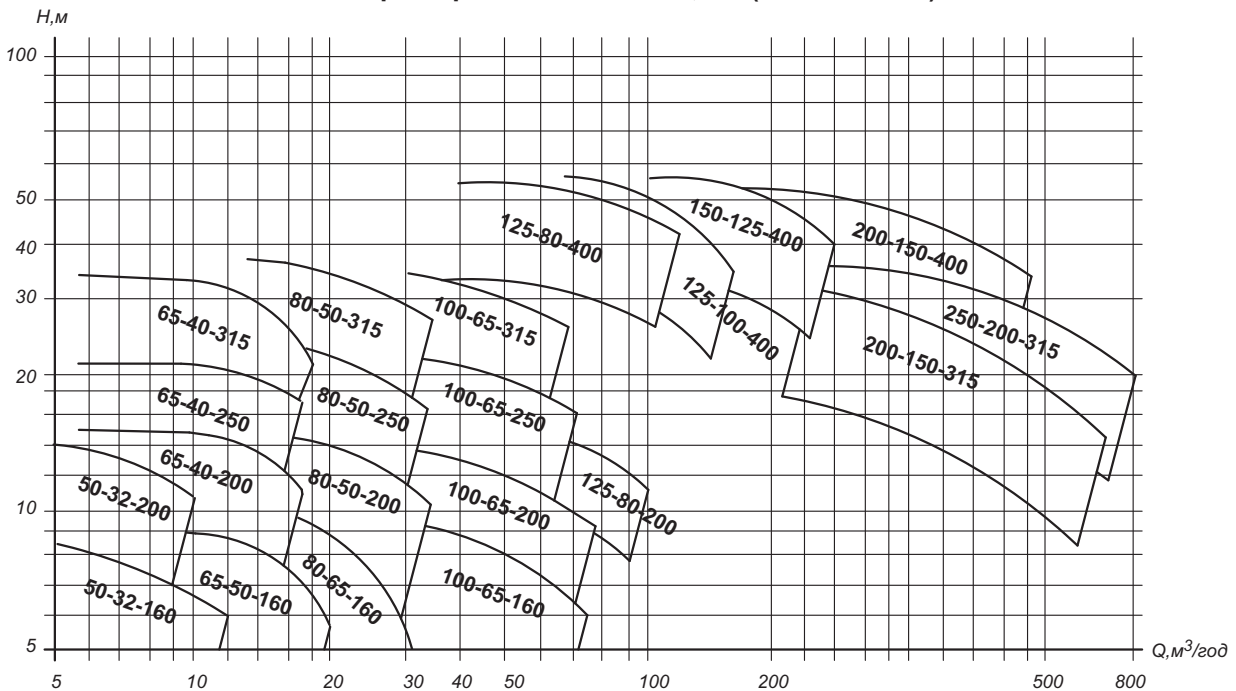


Позначення	Частота обертання, об/хв	Розміри, мм																		Маса, кг	
		a	L ₁	l	h	h ₁	B	b	d ₃	D _{вих}	D ₁	d ₁	n ₁	D _{вих}	D ₂	d ₂	n ₂	L	H	насоса	агрегата
ХЕ 50-32-125Д	1500	80	540	70	192	140	360	320	18	50	125	M16	4	32	100	18	4	920	425	50	123
	3000																				
ХЕ 50-32-200К	3000	80	500	110	240	180	380	330	24	50	125	M16	4	32	100	18	4	990	515	88	210
			644	35			244	186										1025		94	208
ХЕ 65-40-315Д	3000	125	803	140	395	250	348	290	24	65	65	19	4	40	110	19	4	1520	645	130	357
ХЕ 65-50-160Д	3000	80	660	110	222	160	450	400	24	65	145	M16	4	50	125	18	4	1085	480	62	224
ХЕ 80-50-200Д	3000	100	700	120	270	200	350	290	23	80	160	19	8	50	125	19	4	1220	663	95	265
ХЕ 80-50-315Д	1500	125	700	105	410	280	350	290	23	80	160	19	8	50	125	19	4	1330	690	124	300
ХЕ 80-65-160К	3000	100	740	130	260	180	490	440	24	80	160	M16	8	65	145	18	4	1140	518	66	276
ХЕ 100-65-200Д	1500	100	800	105	355	225	350	290	23	100	180	19	8	65	145	19	4	1370	700	89	260
	3000																				
ХЕ 100-65-315Д	1500	140	1000	105	405	280	350	290	23	100	180	19	8	65	145	19	4	1332	690	124	300
ХЕ 125-100-400К	1500	140	970	110	410	355	610	560	23	125	210	19	8	100	180	19	8	1690	800	212	690 715
ХЕ 200-150-400Д	1500	160	940	175	485	450	650	570	30	200	295	23	12	150	240	23	8	1750	935	180	840

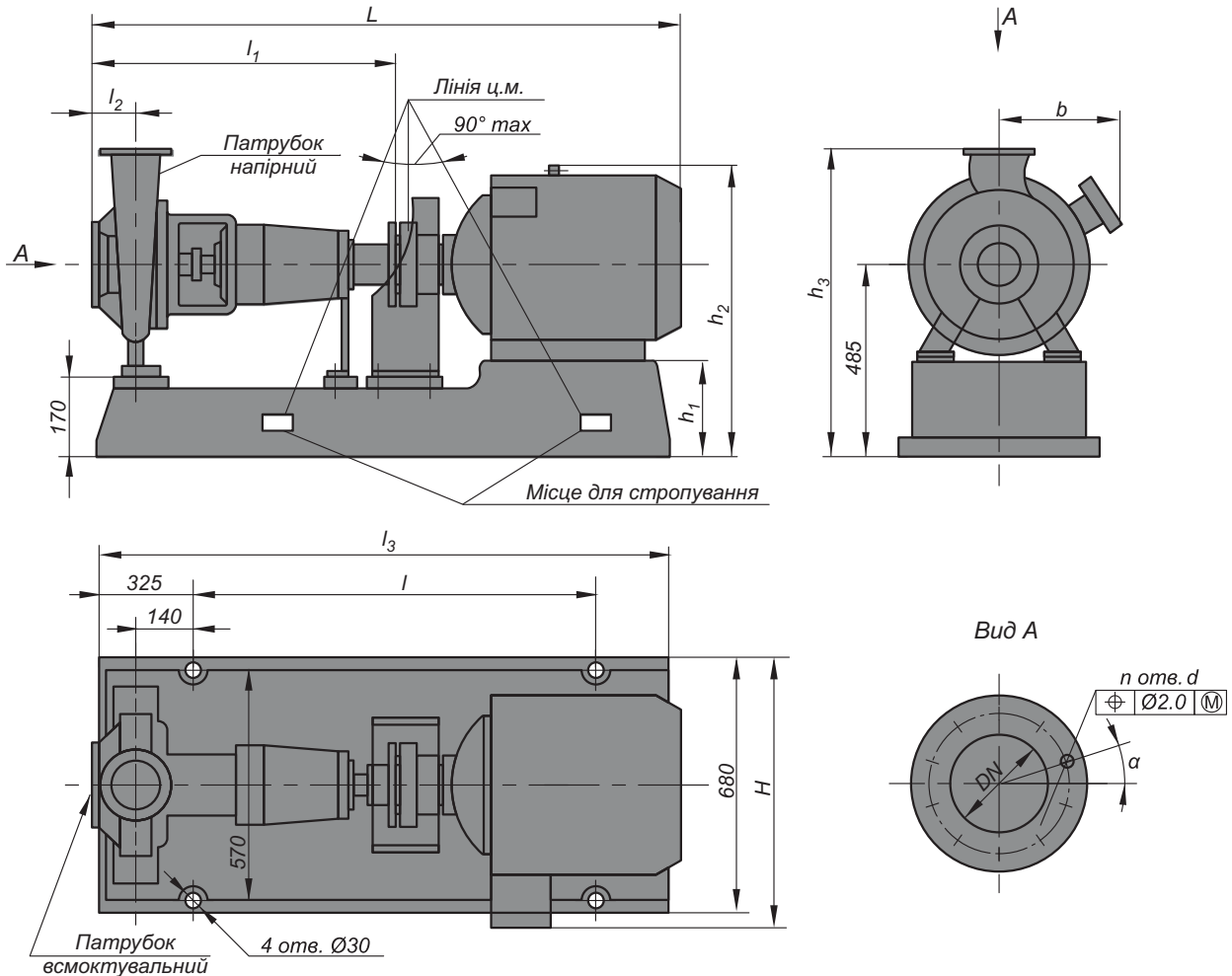
Характеристики насосів Х, ХЕ (n=3000 об/хв)



Характеристики насосів Х, ХЕ (n=1500 об/хв)



Габаритно-приєднувальні розміри агрегатів електронасосних
X 200-150-315-A,T; X 200-150-400-A,T и X 250-200-315-A,T

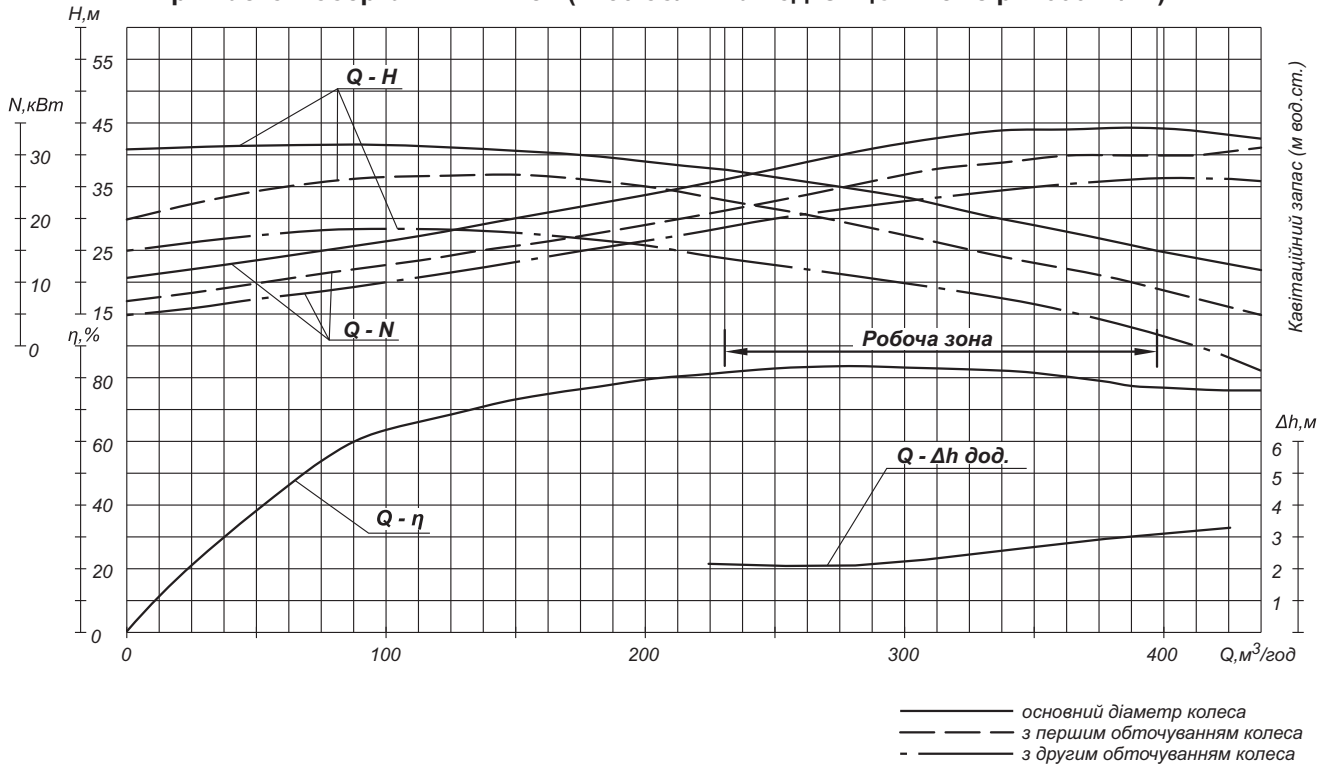


1. Приєднувальні розміри фланців за ДГСТ 12815-80, виконання 1, ряд 2, PN 1,6 МПа (16 кгс/см²) для DN, зазначено в табл.
2. Для агрегатів X 200-150-315A,T; X 200-150-400A,T I=940 мм для агрегатів X 200-150-315A,T I=1050 мм

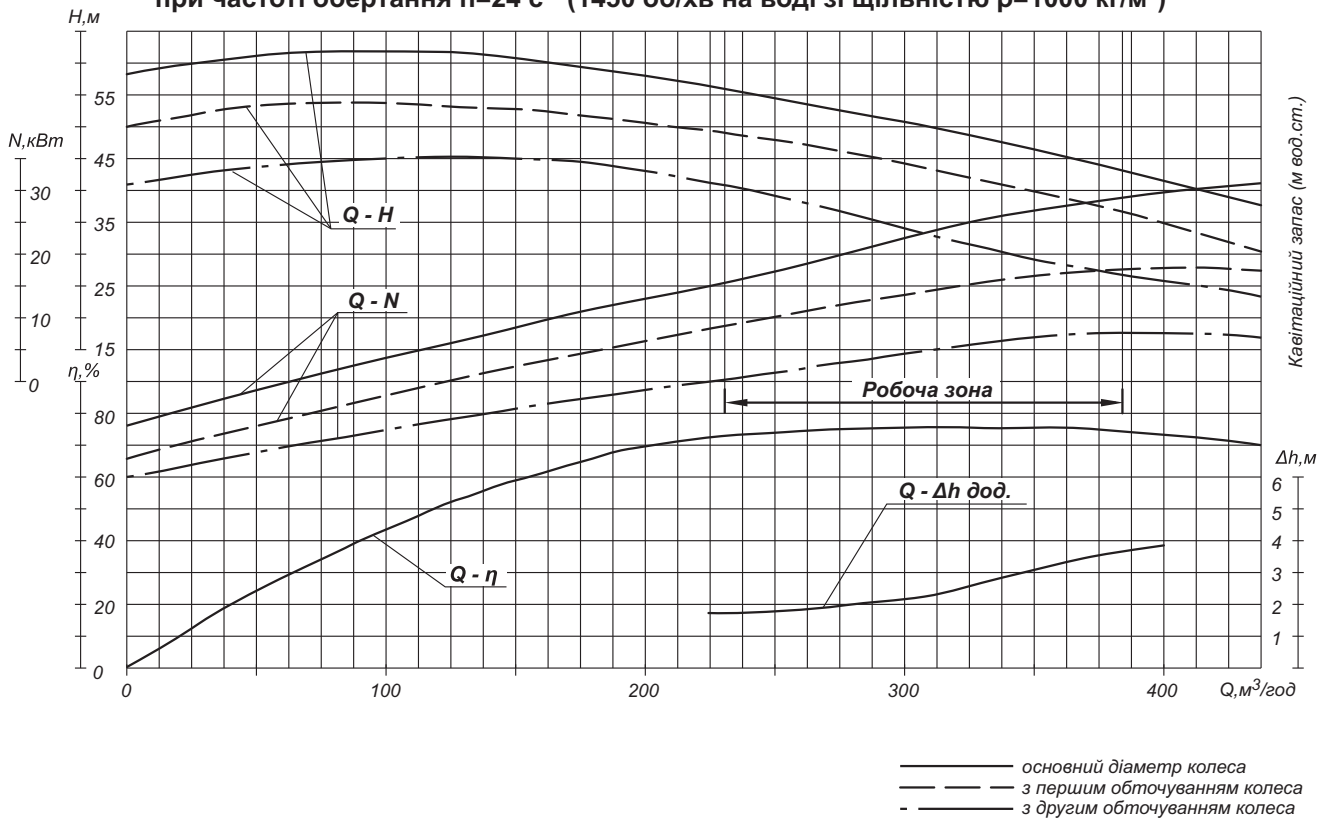
Двигун	Розміри, мм												n, шт.	Маса агрегата, кг
	L	l ₁	l ₂	l ₃	H	h ₁	h ₂	h ₃	b	DN	α	t		
X 200-150-315-A,T														
4A225M4	1675	830	160	1580	680	260	835	885	323	150	22°30'	22°	8	690
4A250S4	1750				693	235	875		353	200	15°		12	830
B22SM4	1775				750	260	920		410					835
B250S4	1875				840	235	865		500					1020
X 200-150-400-A,T														
4A250M4	1790	830	160	1580	680	235	875		-	150	22°30'	22°	8	920
4A280M4	2045			1700	875	205	905		535	200	15°		12	1230
4A280S4	2005			1700	875	205	905		535					1180
B250M4	1925			1580	840	235	865	935	500					1145
B280S4	1975			1700	953	205	915		600					1350
4A250S4	1750			1580	850	235	765							840
B250S4	1875				840	235	865	885	500					1020
X 250-200-315-A,T														
4A250M4	1850	890	220	1580	680	235	875	885	-	200	22°	15°	12	990
4A280M4	2105			1700	875	205	905		535	250	25°			1200
4A280S4	2065			1700	875	205	905		535					1250
B250M4	1985			1580	840	235	865		500					1215
B280S4	2035			1700	953	205	915							1420

Примітка: Розміри в чисельнику для нагнітального патрубка, в знаменнику - для всмоктувального.

Характеристики агрегата Х 200-150-315-А,Т
при частоті обертання $n=24 \text{ с}^{-1}$ (1450 об/хв на воді зі щільністю $\rho=1000 \text{ кг/м}^3$)



Характеристики агрегата Х 200-150-400-А,Т
при частоті обертання $n=24 \text{ с}^{-1}$ (1450 об/хв на воді зі щільністю $\rho=1000 \text{ кг/м}^3$)



Характеристики агрегата Х 250-200-315-А,Т
при частоті обертання $n=24 \text{ с}^{-1}$ (1450 об/хв на воді зі щільністю $\rho=1000 \text{ кг/м}^3$)

